

WAS IST PET/CT

- **PET**
Die Positronen-Emissions-Tomografie ist ein empfindliches nuklearmedizinisches Diagnostikverfahren zur Krebserkennung. Nach Injektion einer radioaktiven Substanz (Traubenzucker) werden Aufnahmen des Körpers angefertigt. Bereiche mit einem erhöhten Stoffwechselumsatz, Tumore, Metastasen oder Entzündungen können so sichtbar gemacht werden.
- **CT**
Die Computertomografie ist ein radiologisches Schnittbildverfahren, das rechnerbasiert ein dreidimensionales Bild des Körpers erzeugt. Die CT kann Informationen über anatomische Strukturen geben.
- **PET/CT**
Die PET/CT ist eine computergestützte Fusion beider Untersuchungen. Es werden anatomische CT-Daten und physiologische PET-Daten fusioniert. Es ist so eine sichere Diagnose, eine schnellere Therapieplanung und die Beurteilung des Therapieverlaufes möglich.

ORTEILE DER PET/CT

Die PET/CT Untersuchung ist eine schnelle, nichtinvasive und hochauflösende Untersuchung.

Alle Untersuchungen lassen sich dreidimensional betrachten und auswerten.

Krebsfrüherkennung, z.B. bei Prostata Carcinom.

Durch die Fusionierung der CT- und PET-Bilder wird eine genaue Lokalisation des Tumors möglich.

Die Therapieplanung wird verbessert.

Eine Verlaufskontrolle ist zeitnah möglich.

Differenzierung von Tumor und Entzündung.

Früherkennung der Demenz, z.B. bei Morbus Alzheimer.

Beantwortung kardiologischer Fragen vor Transplantation oder Bypass-Operationen.

WANN WIRD PET/CT BENÖTIGT

- **Onkologie**
Diagnose, Therapieplanung, Therapiekontrolle und Krebsfrüherkennung
- **Neurologie**
Demenzdiagnostik und Früherkennung
- **Kardiologie**
Vitalitätsprüfung vor Herztransplantation und Bypass-Operation
- **Orthopädie/Rheumatologie**
Nachweis und Therapiekontrolle spezieller entzündlicher Erkrankungen



PET/CT-Gerät

KOSTEN DER PET/CT-UNTERSUCHUNG und ANMELDUNG

- Die Kosten für die PET/CT-Untersuchung werden nur unter bestimmten Voraussetzungen von der Krankenkasse übernommen. Die Vergütung dieser Untersuchung muss bei der Krankenkasse separat beantragt werden.

Die Kostenübernahme der PET/CT-Untersuchung wird nach Sachlage und Prüfung durch den Medizinischen Dienst der Krankenkasse (MDK) abgewogen. Sollte der Kostenübernahmeantrag abgelehnt werden, müssen Patienten/innen die Kosten für die Untersuchung am PET/CT leider selbst übernehmen. Bei der Antragsstellung an die Krankenkasse sind wir gerne behilflich.

Die Terminvergabe erfolgt erst nach Zusage der Kostenübernahme durch die Krankenkasse.

- Anmeldung:** Patientenanmeldung mit Diagnose und Laborwerten (Kreatinin und SD-Labor) an **FAX: 0234/5093370**. Wir rufen zur Untersuchungsterminierung zurück.

ANFAHRT UND LAGE DER PET/CT-ABTEILUNG

Ort:
St. Josef-Hospital Bochum
Nuklearmedizin
- PET/CT -
Gudrunstraße 56, Haus C
44791 Bochum

Telefon: 0234/509-3368 oder -3338
FAX: 0234/509-3370
www.ruhr-uni-bochum.de/radiologie-josefhospital



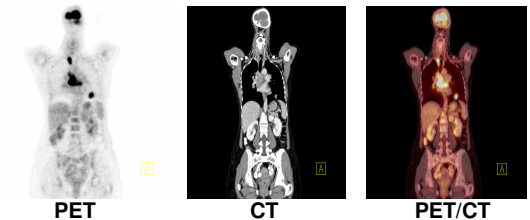
Parkmöglichkeiten finden Sie auf dem Krankenhausgelände oder im Parkhaus des St. Josef-Hospitals, Einfahrt Klinikstraße (ab 1.4.2010).

PET/CT

Katholisches
Klinikum Bochum

Moderne Diagnostik durch PET/CT

Positronen-Emissions-Tomografie
mit
Computertomografie
im
**St. Josef-Hospital
Bochum**



**Institut für
Diagnostische und Interventionelle
Radiologie
und
Nuklearmedizin
Direktor Prof. Dr. O. Köster**