

## Leitende Ärzte



**Prof. Dr. med.  
Christoph Hanefeld**  
Facharzt für Innere Medizin,  
Kardiologie, Intensivmedizin,  
Notfallmedizin  
Klinikdirektor



**Dr. med. Thomas Breuer**  
Facharzt für Innere Medizin,  
Gastroenterologie, Intensivmedi-  
zin, Notfallmedizin, Diabetologe  
DDG  
Chefarzt

## Ärzteteam



Mit diesem QR-Code gelan-  
gen Sie auf die Teamseite  
unserer Klinik. Dazu einfach  
den Code mit der Kamera  
Ihres Smartphones scannen.



## Kontakt

Katholisches Klinikum Bochum  
Medizinische Klinik VI  
Chefarzt Dr. med. Thomas Breuer  
Voedestraße 79  
44866 Bochum (Wattenscheid)

### Sekretariat

Dagmar Schwarz-Siepmann

☎ 02327 / 65-1603

📠 02327 / 65-1605

✉ dagmar.schwarz-siepmann@mlk-bochum.de

[www.klinikum-bochum.de](http://www.klinikum-bochum.de)

### Exzellente Klinik, Lehre und Forschung

Das Katholische Klinikum Bochum ist ein Kranken-  
hausverbund der Maximalversorgung und Träger von  
zehn Einrichtungen. An den sechs Standorten St. Josef-  
Hospital, St. Elisabeth-Hospital, St. Maria-Hilf-  
Krankenhaus, Marien-Hospital Wattenscheid, Martin-  
Luther-Krankenhaus und der Klinik Blankenstein mit  
insgesamt 1570 Betten versorgen wir jährlich 227.700  
stationäre und ambulante Patienten aus der gesam-  
ten Region. In unserem Klinikverbund vereinen mehr  
als 5.200 Mitarbeiterinnen und Mitarbeiter Spitzen-  
medizin und Forschung.

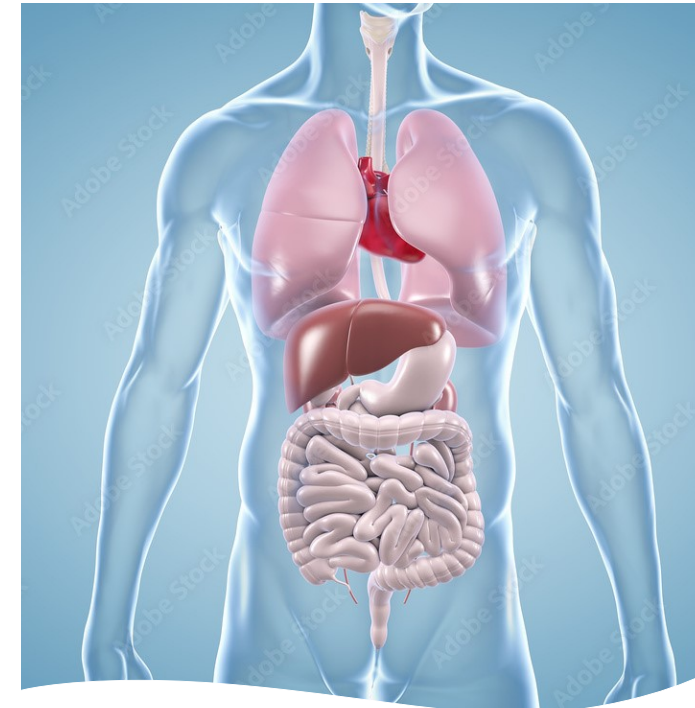


**Spitzenmedizin**  
*mit Herz*

Katholisches Klinikum Bochum

Martin-Luther-Krankenhaus  
Wattenscheid

## Klinik für Innere Medizin im Martin-Luther-Krankenhaus Wattenscheid



[www.klinikum-bochum.de](http://www.klinikum-bochum.de)

## Innere Medizin

Die Medizinische Klinik am Martin-Luther-Krankenhaus (Klinikdirektor: Prof. Dr. med. Christoph Hanefeld, Chefarzt: Dr. med. Thomas Breuer) befindet sich in zentraler Lage im Stadtteil Bochum-Wattenscheid und umfasst eine breit ausgerichtete allgemein-internistische Abteilung mit Schwerpunkten in den Bereichen Innere Medizin, Gastroenterologie, nicht invasive Kardiologie, Diabetologie sowie Notfall- und Intensivmedizin.

Nach Eingliederung des Martin-Luther-Krankenhauses in das Katholische Klinikum Bochum erfolgt eine umfassende Modernisierung und Umstrukturierung der Abteilung.

Die Medizinische Klinik verfügt über zwei Stationen mit insgesamt 43 Betten und eine variable Anzahl an Betten auf der Komfort- / Privatstation. Zusätzlich können bis zu acht Patienten intensivmedizinisch betreut werden.

Am Martin-Luther-Krankenhaus befindet sich neben der Inneren Medizin das Endoprothetikzentrum des Katholischen Klinikums Bochum sowie bettenführende Abteilungen für Unfallchirurgie, Gefäßchirurgie und Psychiatrie und eine anästhesiologische Abteilung. In direkter Nachbarschaft liegt mit dem Marien-Hospital Wattenscheid eine zum Verbund gehörende große Geriatrie.

Mit dem angegliederten Notarztstandort nimmt das Martin-Luther-Krankenhaus an der Notfallversorgung der Stadt Bochum teil.



## Spezialisierte Diagnostik und Therapie

### Nicht invasive Kardiologie

- Ruhe-, Belastungs- und Langzeit-EKG
- EEG
- Echokardiographie (transthorakal, transösophageal, Stressechokardiographie)
- Herzschrittmacher-Kontrolle
- Langzeitblutdruckmessung
- Spirometrie / Bodyplethysmographie
- Schlafapnoe Diagnostik

### Gastroenterologie

- Sonographie (Abdomen, Lunge, Schilddrüse, Lymphknoten)
- Kontrastmittel Sonographie
- Gastroskopie
- Koloskopie
- Endosonographie
- Flexible Bronchoskopie
- Gastroenterologische Funktionsdiagnostik
- Therapeutische Interventionen am oberen und unteren GI-Trakt

### Diabetologie

- Blutzuckereinstellung von Patienten mit Typ 1- und Typ 2 Diabetes mellitus
- Diabetesberatung und Schulungen
- Versorgung von Patienten mit diabetischem Fußsyndrom

### Intensiv- und Notfallmedizin

- 24/7 zentrale Notaufnahme und Intensiv- / IMC-Station
- Monitorüberwachung
- Beatmungstherapie
- Organersatzverfahren

## Ansprechpartner Pflege

### Bereichsleitung Pflege

Silke Schmidt-Biele  
☎ 0234 / 509-3835

### Station 3 – Komfortstation

Stationsleitung: Corinna Kopetsch, Thorsten Pachura  
☎ 02327 / 65-1721

### Station 6 – Allgemeine Innere Medizin, nicht invasive Kardiologie

Stationsleitung: Nicole Budesheim, Sr. Gudrun Rick  
☎ 02327 / 65-1961

### Station 5 – Gastroenterologie, Diabetologie

Stationsleitung: Sr. Anita Gerding  
☎ 02327 / 65-1611

### Intensivstation / IMC

Stationsleitung: Sr. Astrid Härtel  
☎ 02327 / 65-7330

## Patientenmanagement

### Kontakt für Zuweisende ambulanter oder stationärer Patienten

Dagmar Schwarz-Siepmann (Sekretariat Dr. Breuer)  
☎ 02327 / 65-1603  
☎ 02327 / 65-1605  
✉ dagmar.schwarz-siepmann@mlk-bochum.de

## Entlassmanagement

### Ansprechpartner

Dagmar Voh, Burhan Öztoprak  
☎ 02327 / 65-7711, 02327 / 65-7713